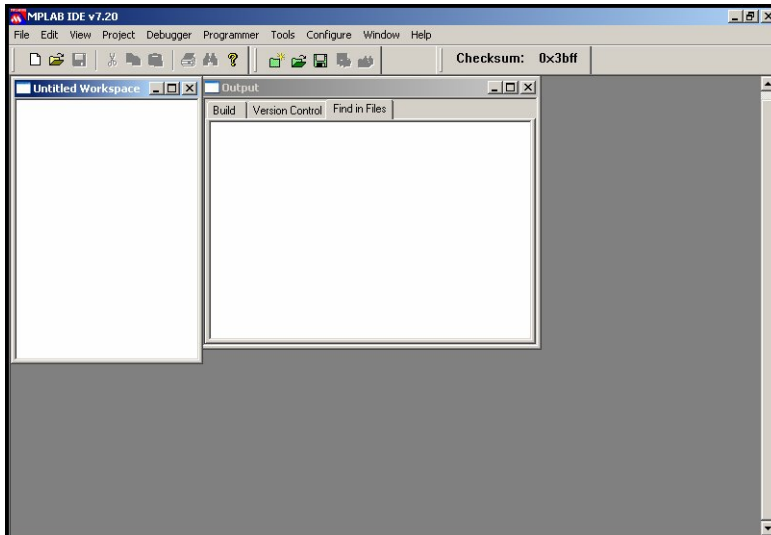
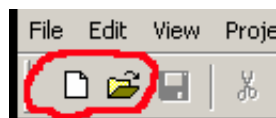


Guía rápida para la simulación de programas en MPLAB-IDE

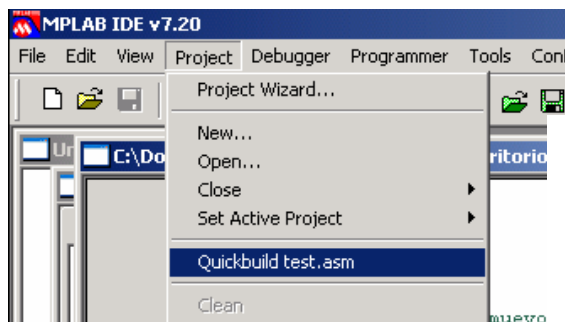
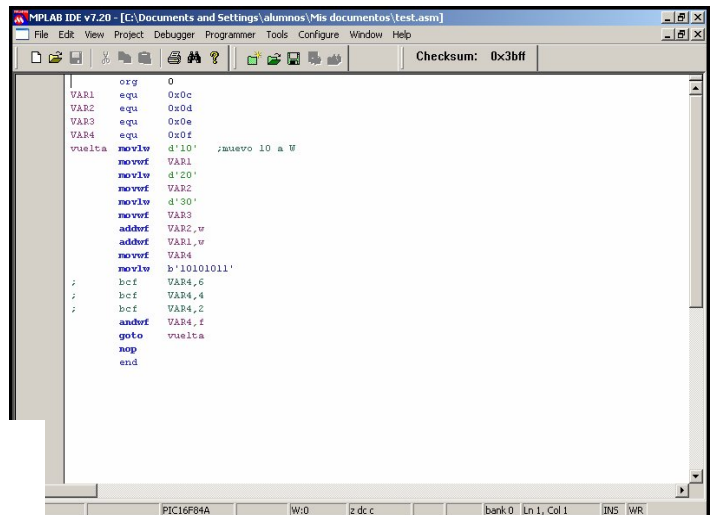
- Una vez instalado el programa MPLAB-IDE, ejecutarlo pulsando sobre el icono
- El entorno de programación es este:



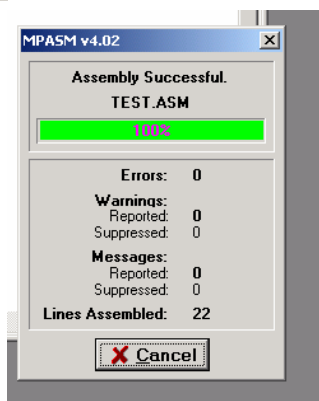
- En este punto o creo un nuevo archivo o abro uno existente



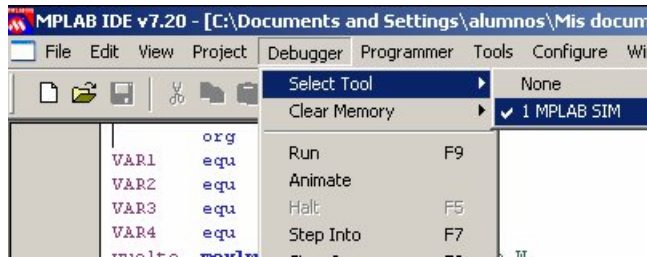
El archivo se debe “ensamblar” antes de ser simulado con la opción: **Project → Quickbuild (no .asm file)**



- Ensamblando el archivo...



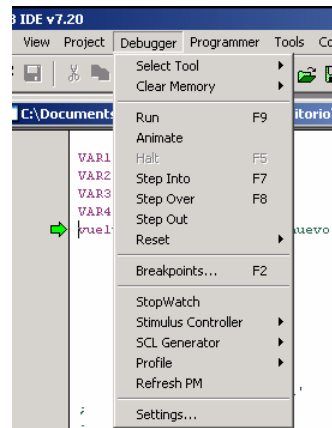
- Con el archivo creado o abierto (y ensamblado) configuramos para comenzar a simular. Debemos seleccionar en la opción debugger la herramienta a utilizar (Select tool → MPLAB-SIM)



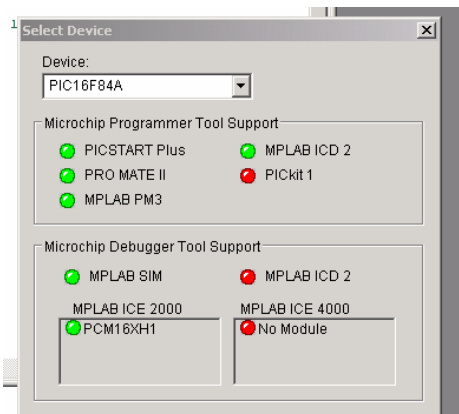
- Al hacer esto nos aparecerá una nueva barra de botones que nos servirá para comandar la simulación: por pasos ,en forma continua, saltando



- Cada uno de estos botones tiene una tecla o combinación de teclas asociadas...

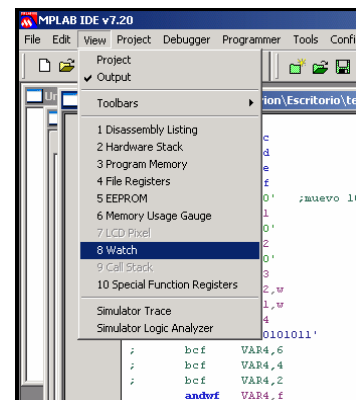
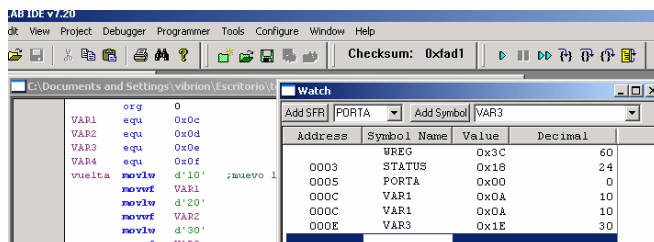


- Debemos en esta etapa seleccionar el dispositivo a simular a través de: **Configure → Select Device**



- La simulación se ejecutara de la manera deseada pero seria necesario observar como cambian los diferentes registros, sean estos definidos por nosotros o reservados (WREG, PORTA, etc.). Para esto incorporaremos los **Watch** que es una nueva ventana para realizar esta función, y agregaremos las registros necesarios...

Para esto incorporaremos los **Watch** que es una nueva ventana para realizar esta función, y agregaremos las registros necesarios...



- A simular!!!